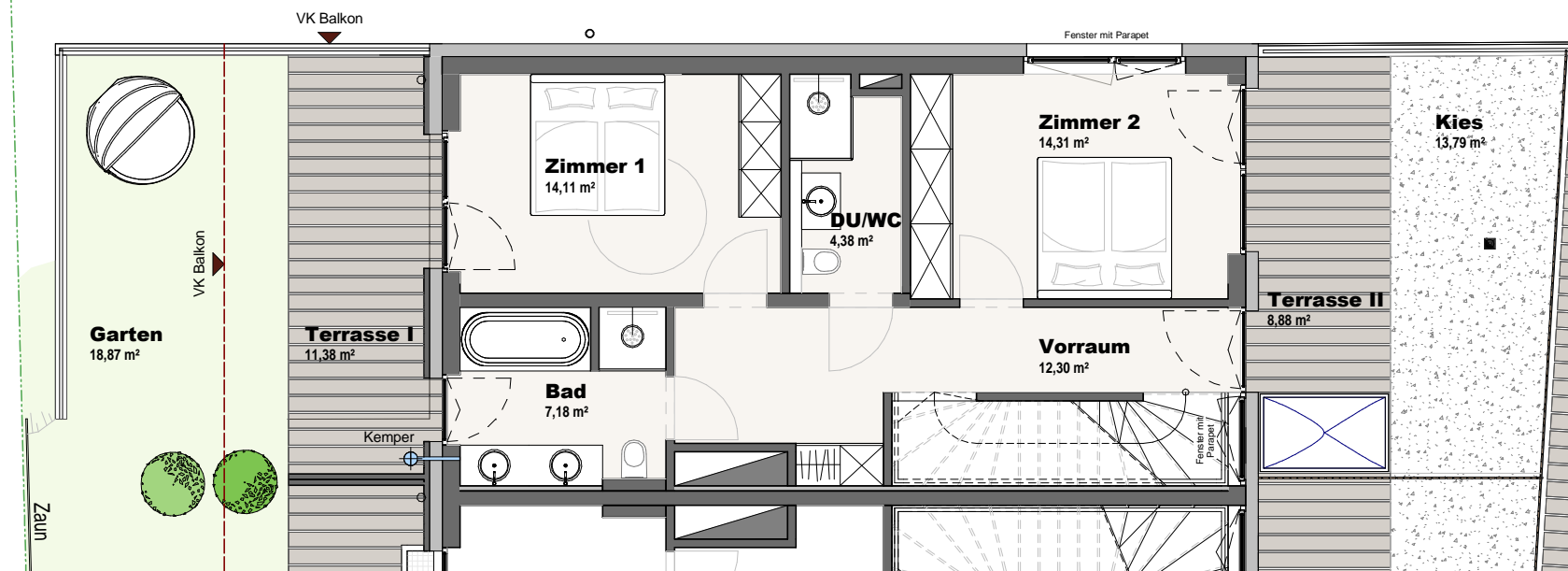
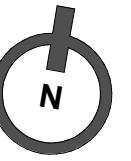


# HAUS 1

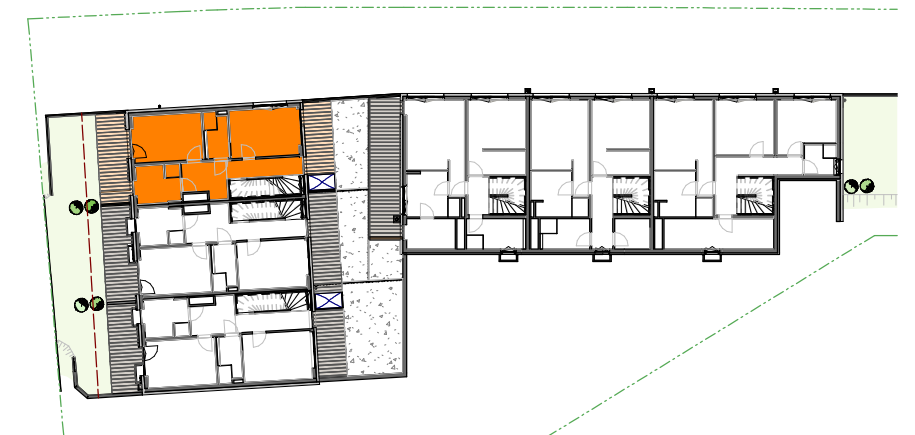


## TOP 01 Obergeschoss

Name	Fläche
Zimmer 1	14,11 m <sup>2</sup>
Vorraum	12,30 m <sup>2</sup>
DU/WC	4,38 m <sup>2</sup>
Zimmer 2	14,31 m <sup>2</sup>
Bad	7,18 m <sup>2</sup>
Gesamt	52,27 m <sup>2</sup>

Garten	18,87 m <sup>2</sup>
Kies	13,79 m <sup>2</sup>
Terrasse I	11,38 m <sup>2</sup>
Terrasse II	8,88 m <sup>2</sup>
Gesamt	52,92 m <sup>2</sup>

Raumhöhe 2,50 m  
(Abgeh. Decken vorbehalten)



Projektnummer  
**2011359**

Projekt  
**BV Mühlenweg, Going**

Bauherr  
**Rieder Bau GmbH & Co KG**

Status  
**VERKAUF**

Datum  
**21.11.2016**

Maßstab  
**1/100**

Gezeichnet  
**caso**

**VERK\_06**

**TOP 01 - OG**