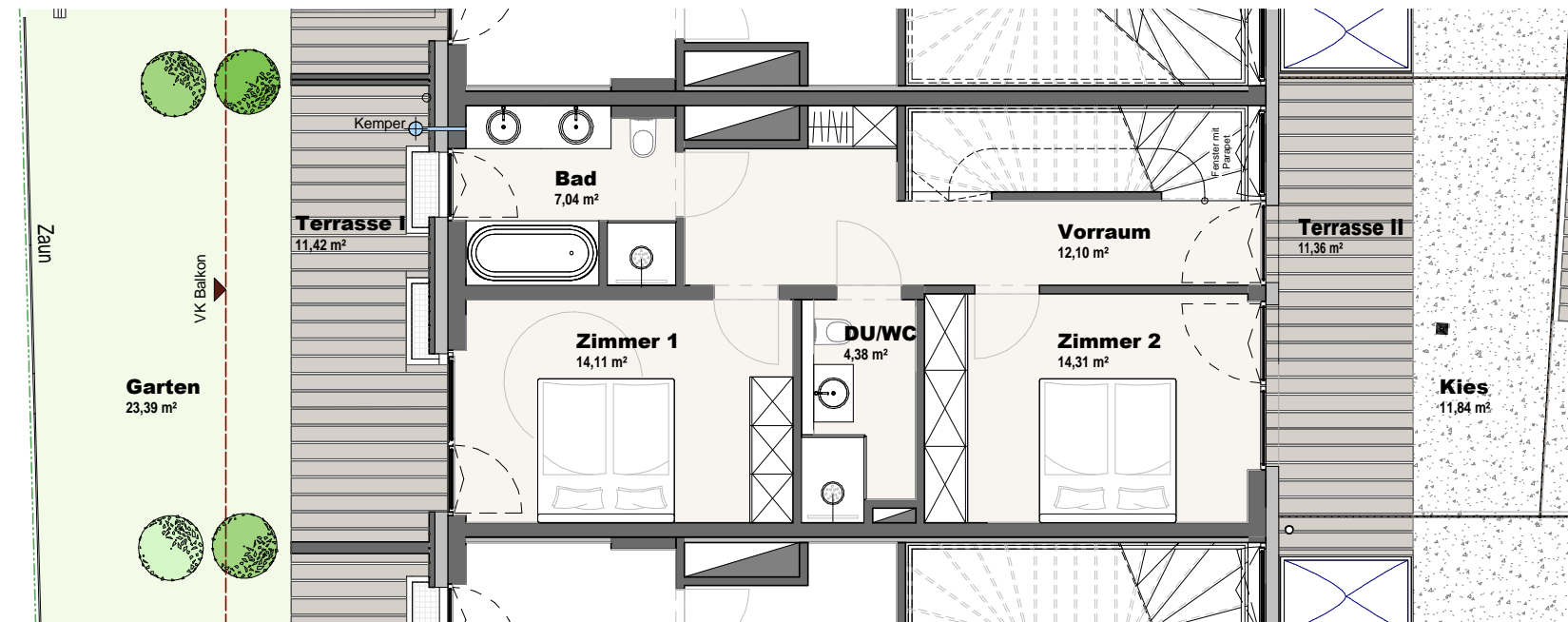
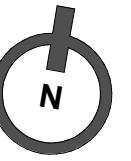


HAUS 1

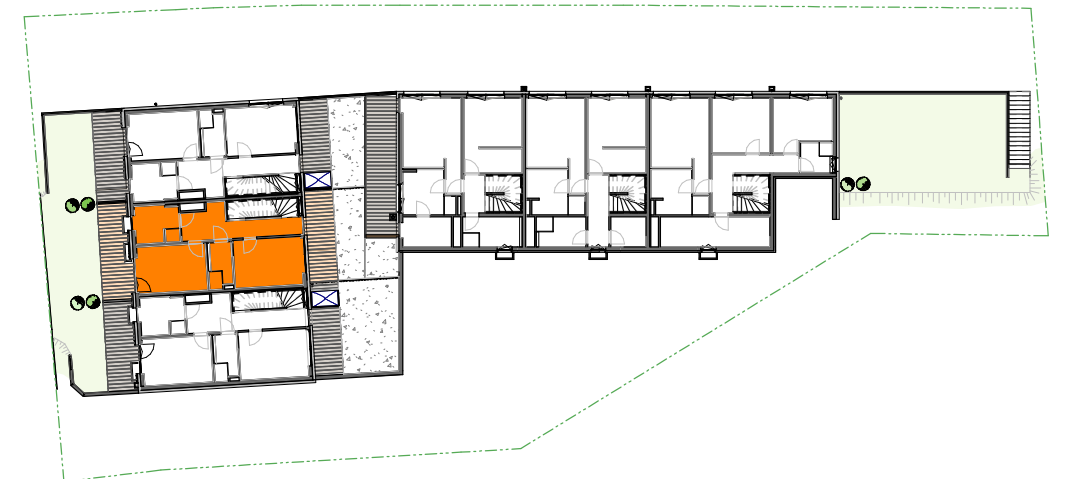


TOP 02 Obergeschoss

Name	Fläche
Bad	7,04 m ²
Vorraum	12,10 m ²
Zimmer 2	14,31 m ²
Zimmer 1	14,11 m ²
DU/WC	4,38 m ²
Gesamt	51,93 m ²

Garten	23,39 m ²
Terrasse I	11,42 m ²
Kies	11,84 m ²
Terrasse II	11,36 m ²
Gesamt	58,02 m ²

Raumhöhe 2,50 m
(Abgeh. Decken vorbehalten)



Projektnummer
2011359

Projekt
BV Mühlenweg, Going

Bauherr
Rieder Bau GmbH & Co KG

Status
VERKAUF

Datum
21.11.2016

Maßstab
1/100

Gezeichnet
caso

VERK_09

TOP 02 - OG