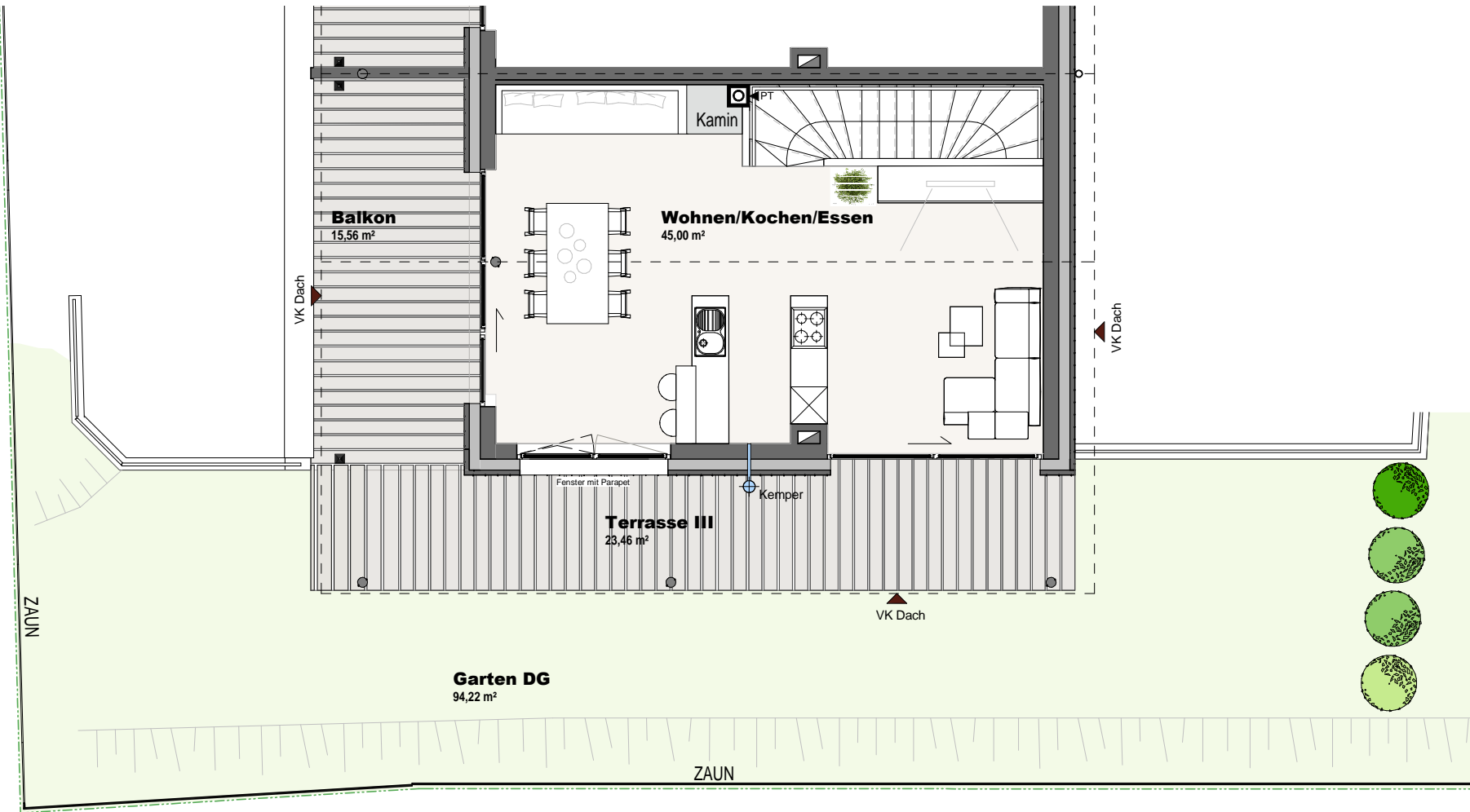
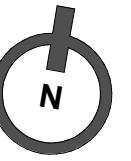


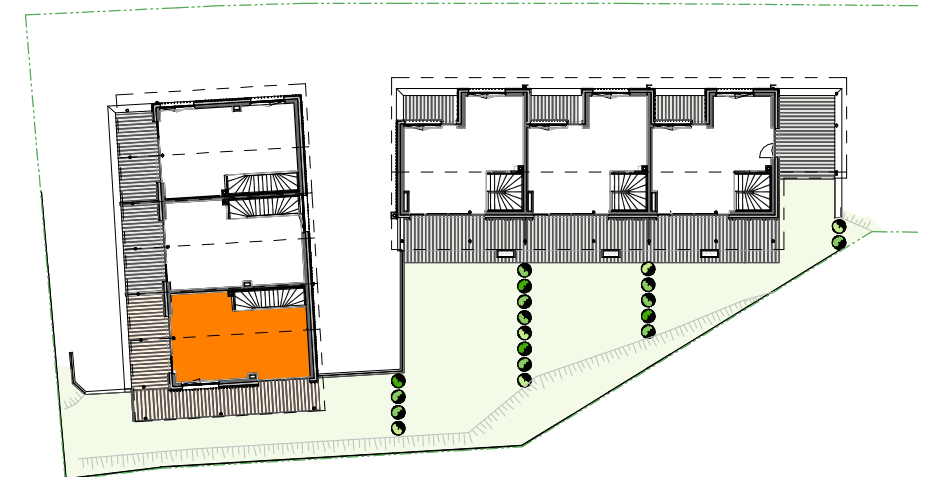
HAUS 1



TOP 03 Dachgeschoss

Name	Fläche
Wohnen/Kochen/ Essen	45,00 m ²
Terrasse III	23,46 m ²
Balkon	15,56 m ²
Garten DG	94,22 m ²

Raumhöhe 2,50 - 3,40 m
(Abgeh. Decken vorbehalten)



Projektnummer
2011359

Projekt
BV Mühlenweg, Going

Bauherr
Rieder Bau GmbH & Co KG

Status
VERKAUF

Datum
21.11.2016

Maßstab
1/100

Gezeichnet
caso

VERK_13

TOP 03 - DG