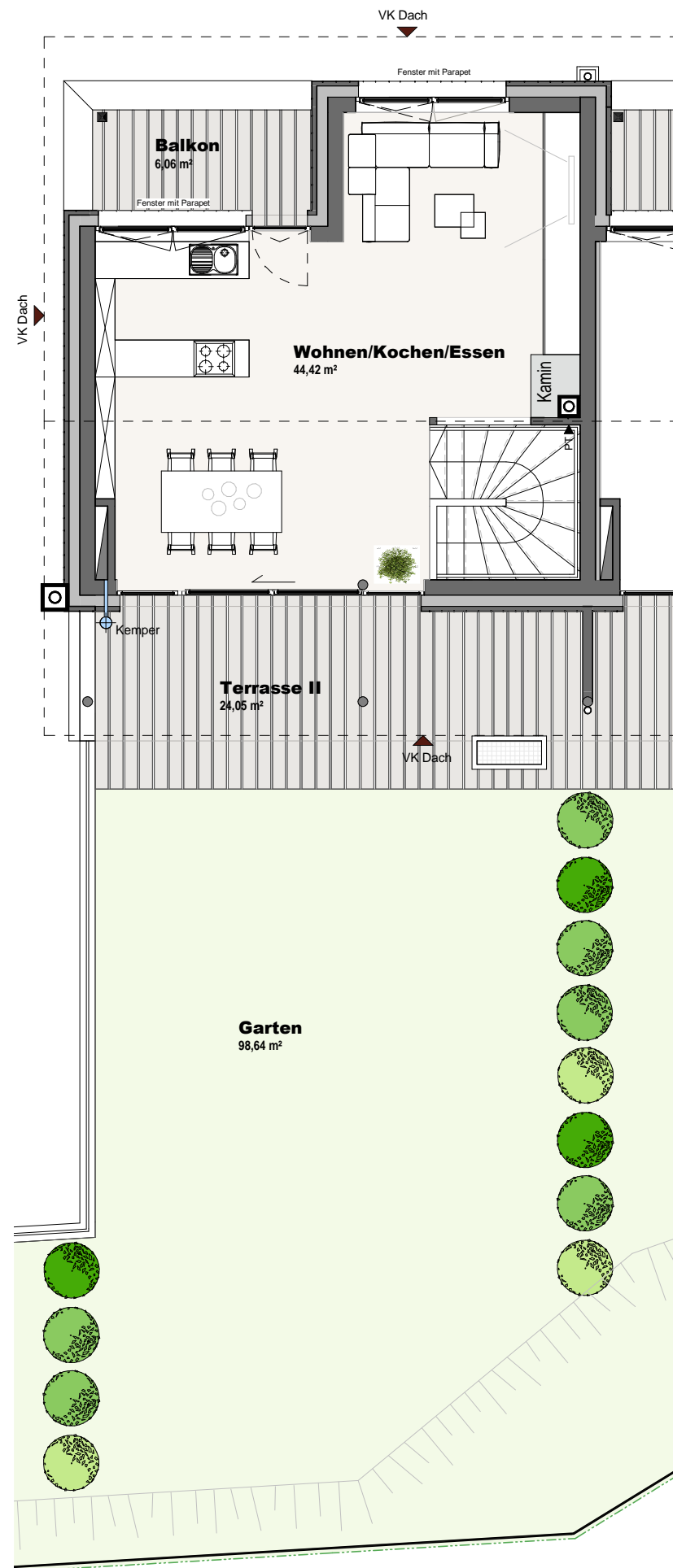
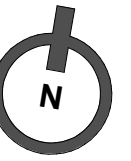


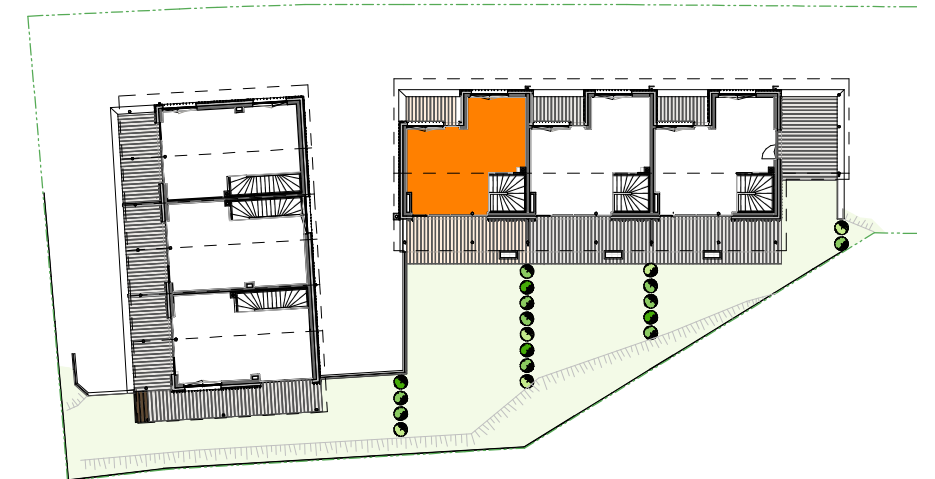
HAUS 2



TOP 04 Dachgeschoss

Name	Fläche
Wohnen/Kochen/ Essen	44,42 m ²
Balkon	6,06 m ²
Garten	98,64 m ²
Terrasse II	24,05 m ²
Gesamt	128,75 m ²

Raumhöhe 2,60 - 3,30 m
(Abgeh. Decken vorbehalten)



Projektnummer
2011359

Projekt
BV Mühlenweg, Going

Bauherr
Rieder Bau GmbH & Co KG

Status
VERKAUF

Datum
21.11.2016

Maßstab
1/100

Gezeichnet
caso

VERK_16

TOP 04 - DG