

Dieses Plangleichstück ist bei der Gemeinde
 Ellmau vom 28. Juni 2007 bis 10. Juli 2007
 zur öffentlichen Einsichtnahme aufgelegt.

Ellmau, am 28. Juni 2007
 Der Bürgermeister

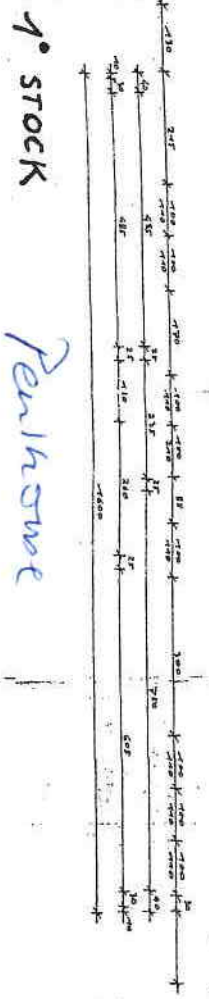
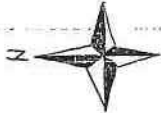
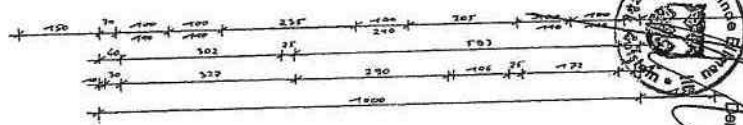
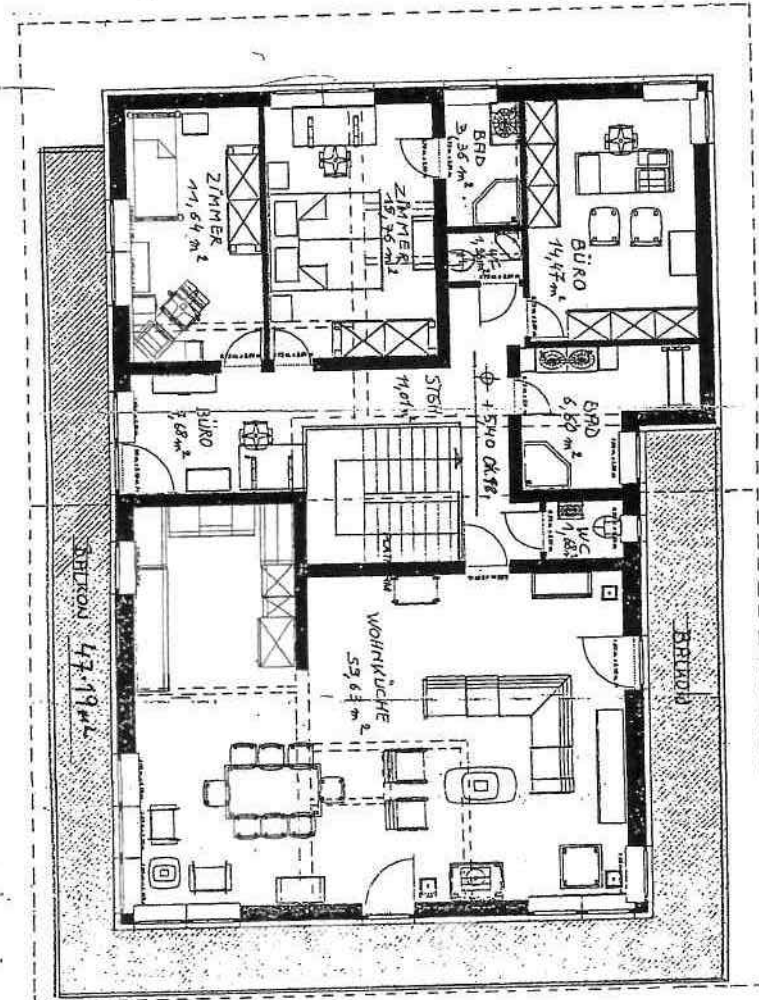


Gemeinde ELLMAU
 11. Juni 2007
 Eingelangt:
 ZI:

Dem Baubewilligungsscheid
 vom 16. Aug. 2007 Zahl 133-1/112/2007
 zu Grunde gelegen.

Ellmau, am 16. Aug. 2007

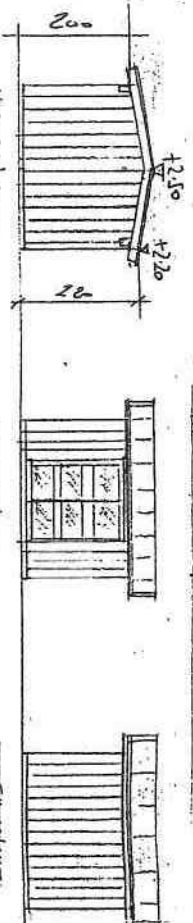
Der Bürgermeister



1. STOCK

Penkhouse

Wohnunterfläche:
 Wohnfläche 1. Stock: = 133,09 m²

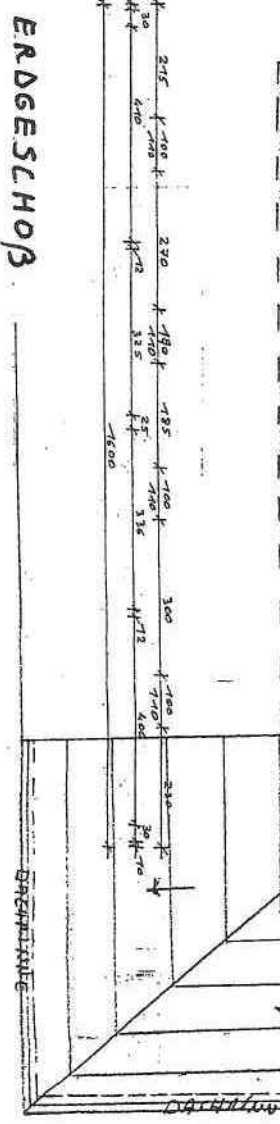
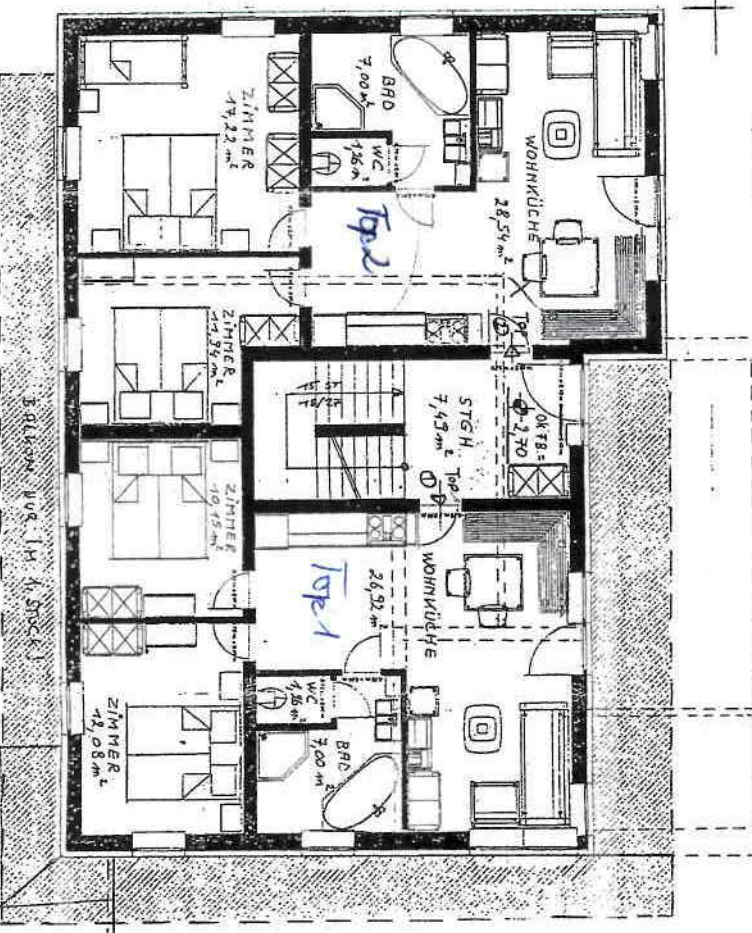
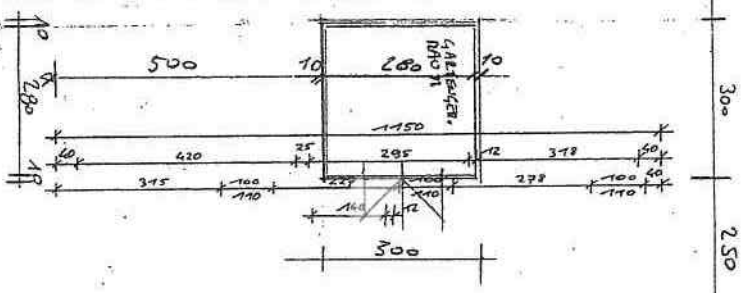


HÖHENSCHNITT
Längsschnitt

Dieses Plangleichstück ist bei der Gemeinde Ellmau vom **28. Juni 2007** bis **10. Juli 2007** zur öffentlichen Einsichtnahme aufgelegt.
Ellmau, am **28. Juni 2007**
Der Bürgermeister

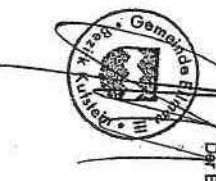


Gemeinde ELLMAU
11. Juni 2007
Eingelangt:
Z:



ERDGESCHOß

Dem Baubewilligungsbescheid vom **16. Aug. 2007** Zahl **2149/2331/2007** zu Grunde gelegen.
Ellmau, am **16. Aug. 2007**
Der Bürgermeister



WOHNANWERTUNG:
Top 1 = 57.41 m²
Top 2 = 65.16 m²
EG-GESCHOß = 173.37 m²

Ellmau vom 2. Juni 2007 bis 1. u. Juli 2007
zur öffentlichen Einsichtnahme aufgelegt
Ellmau, am 2. Juni 2007

Der Bürgermeister

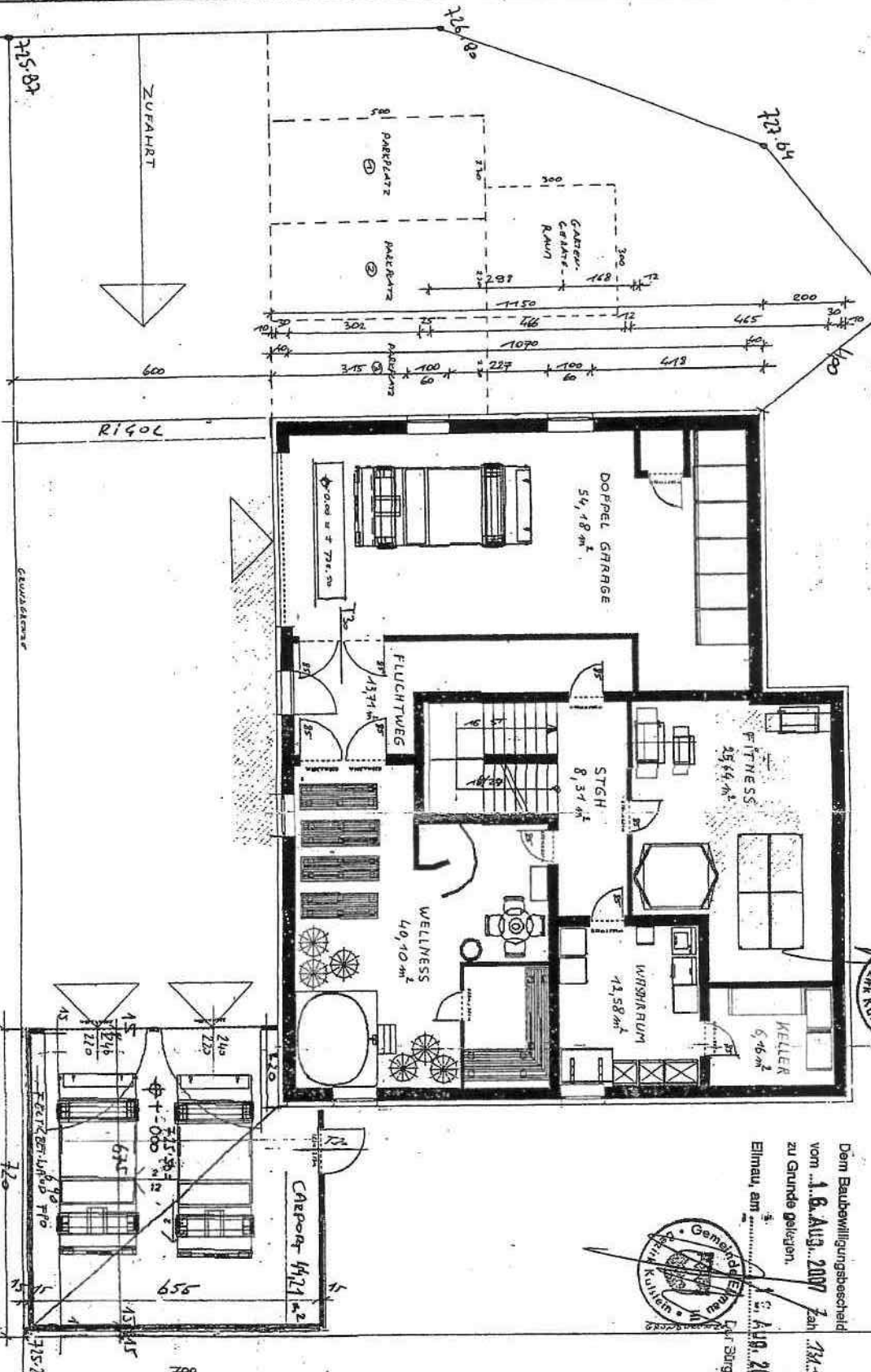


Gemeinde ELLMAU
11. Juni 2007

Dem Baubewilligungsbescheid
vom 1. August 2007
zu Grunde gelegen.
Ellmau am 5. August 2007



Der Bürgermeister



KELLER

NOTIZRÄUM
106 Sp. 1